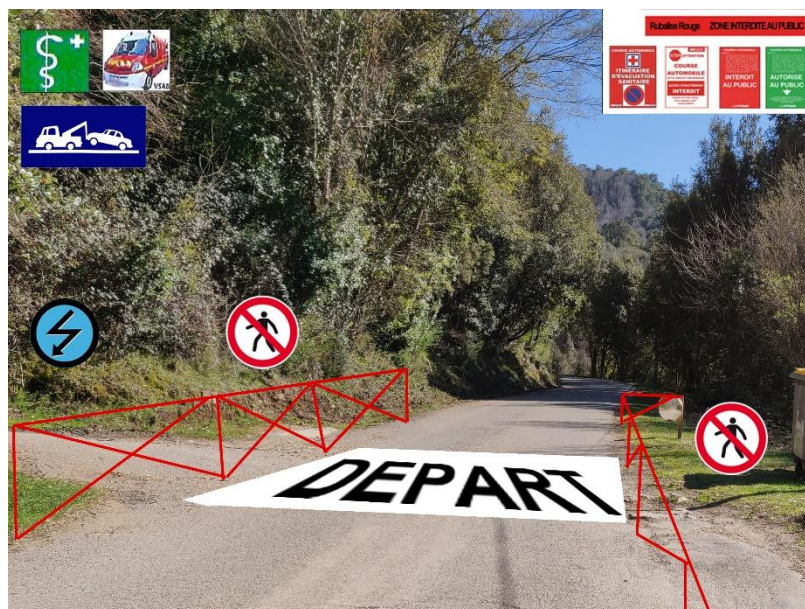


Règles techniques et de sécurité

5^{ème} Campile Legend Mutori

Départ – PK 0.000 KM

PK	CR	RADIO	GPS	ZP	P
0	2	2		1	



Vue de face



Vue aérienne

Associu RG RALLYE

5^{ème} Campile Legend Mutori

Inter 1 – PK 1.400 KM

PK	CR	RADIO	GPS	ZP	P
0	2	2		1	



Vue de face



Vue aérienne

Associu RG RALLYE

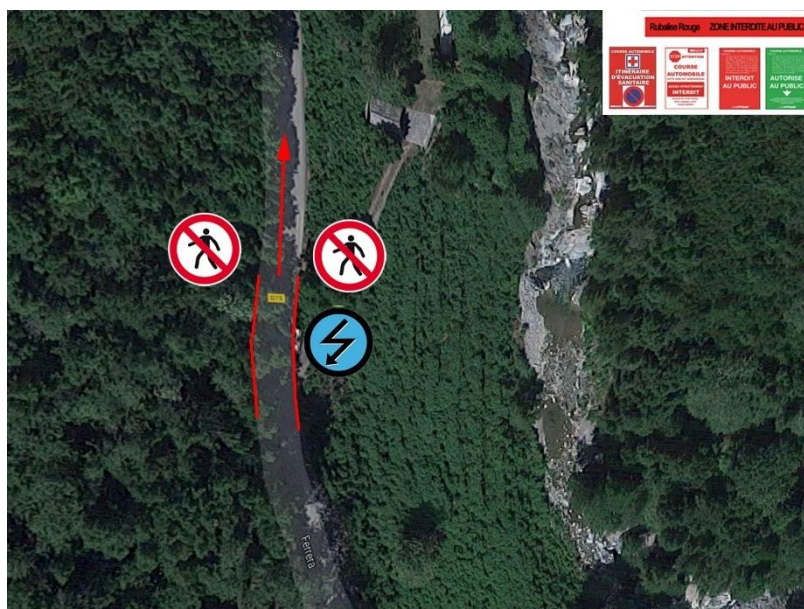
5^{ème} Campile Legend Mutori

Inter 2 – PK 2.800 KM

PK	CR	RADIO	GPS	ZP	P
0	2	2		1	



Vue de face



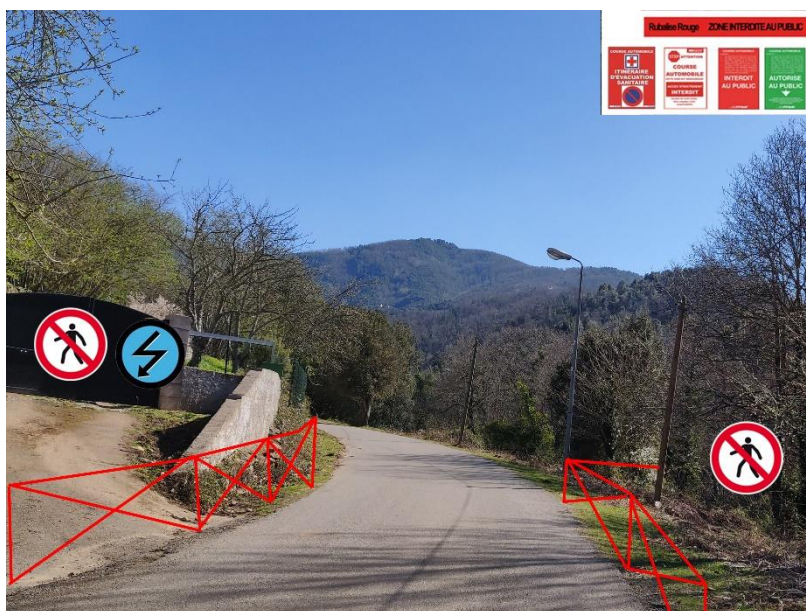
Vue aérienne

Associu RG RALLYE

5^{ème} Campile Legend Mutori

Inter 3 – PK 3.500 KM

PK	CR	RADIO	GPS	ZP	P
0	2	2		1	



Vue de face



Vue aérienne

Associu RG RALLYE

5^{ème} Campile Legend Mutori

Inter 4– PK 4.500 KM

PK	CR	RADIO	GPS	ZP	P
0	2	2		1	



Vue de face



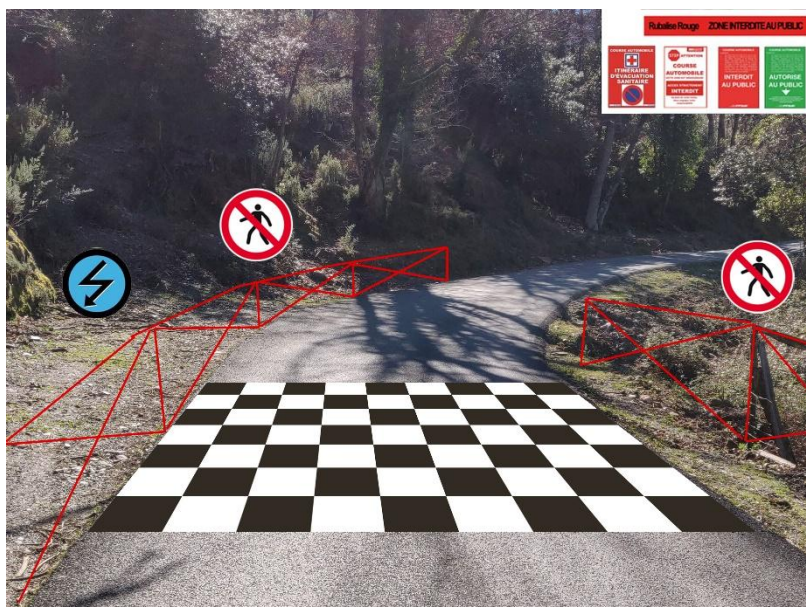
Vue aérienne

Associu RG RALLYE

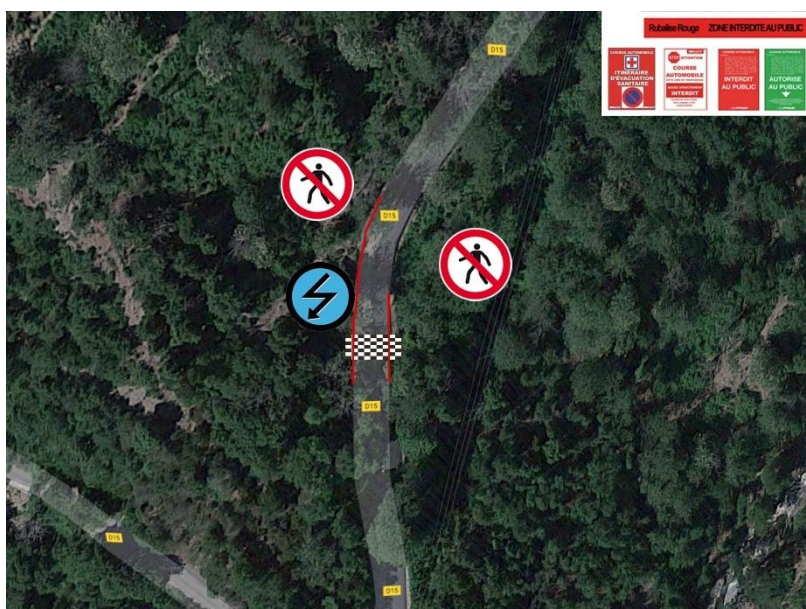
5^{ème} Campile Legend Mutori

Inter 5 – PK 5.100 KM

PK	CR	RADIO	GPS	ZP	P
0	2	2		1	



Vue de face



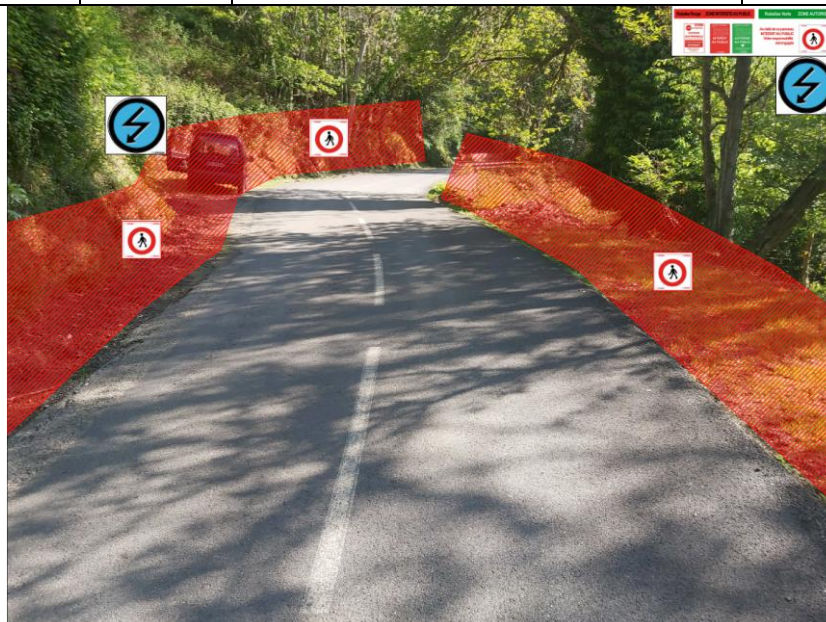
Vue aérienne

Associu RG RALLYE

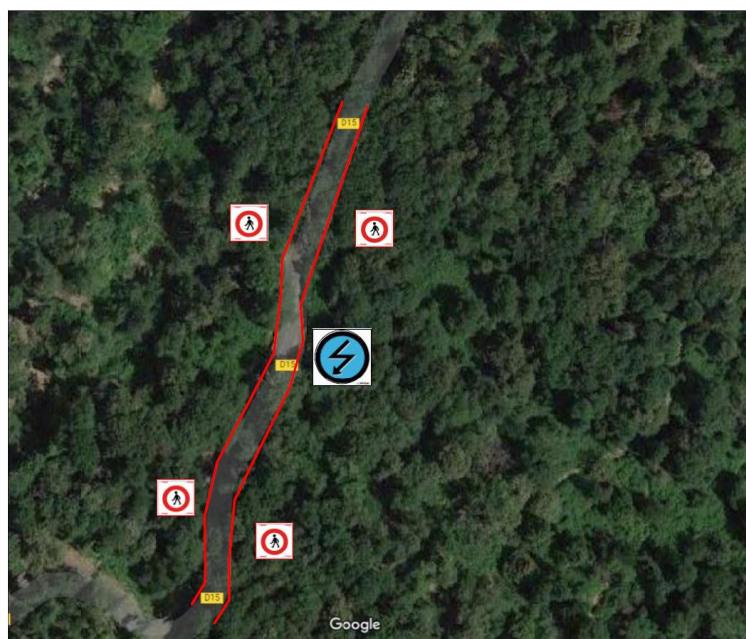
5^{ème} Campile Legend Mutori

Inter 6 – PK 6.000 KM

PK	CR	RADIO	GPS	ZP	P
0	2	2		1	



Vue de face



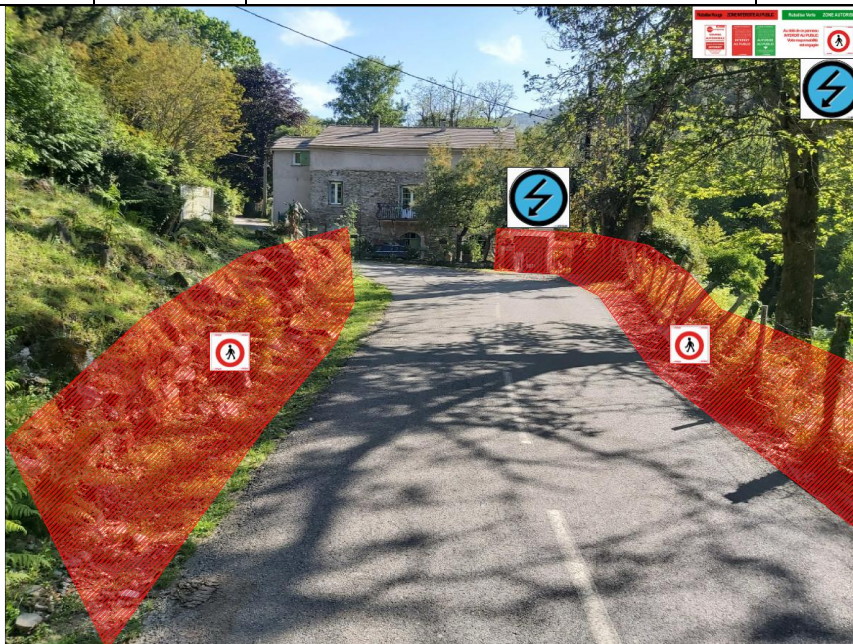
Vue aérienne

Associu RG RALLYE

5^{ème} Campile Legend Mutori

Inter 7 : Gites – PK 7.500 KM

PK	CR	RADIO	GPS	ZP	P
0	2	2		1	



Vue de face



Vue aérienne

Associu RG RALLYE

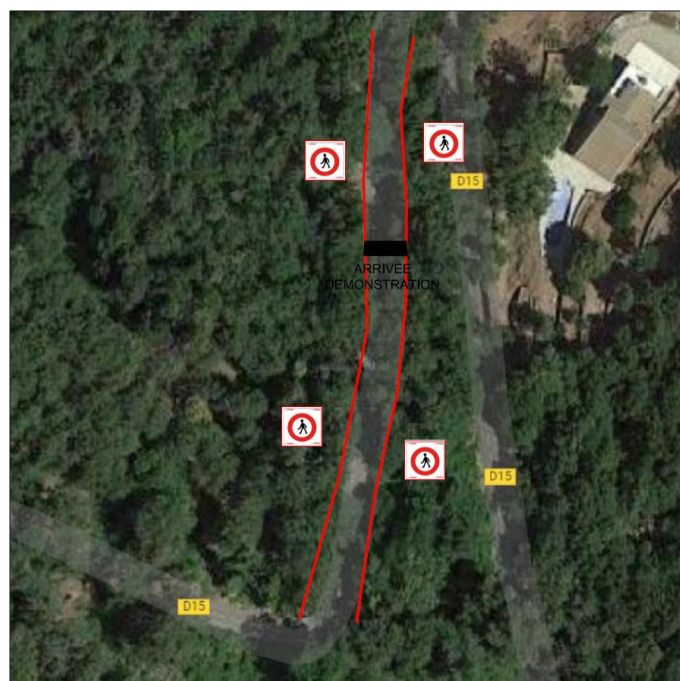
5^{ème} Campile Legend Mutori

Arrivée lancée – PK 8.00 KM

PK	CR	RADIO	GPS	ZP	P
0	2	0		1	



Vue de face



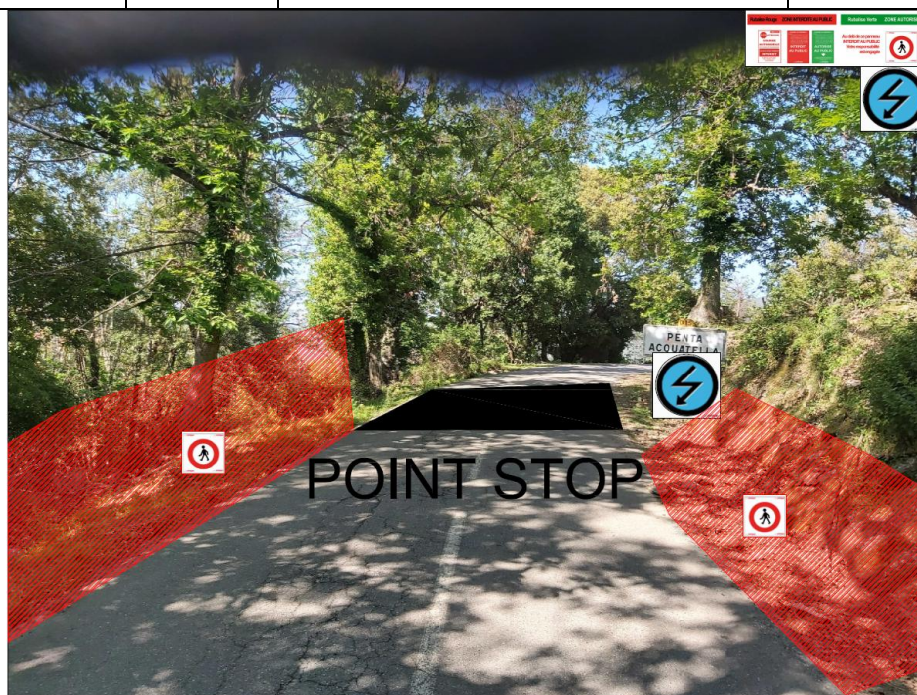
Vue aérienne

Associu RG RALLYE

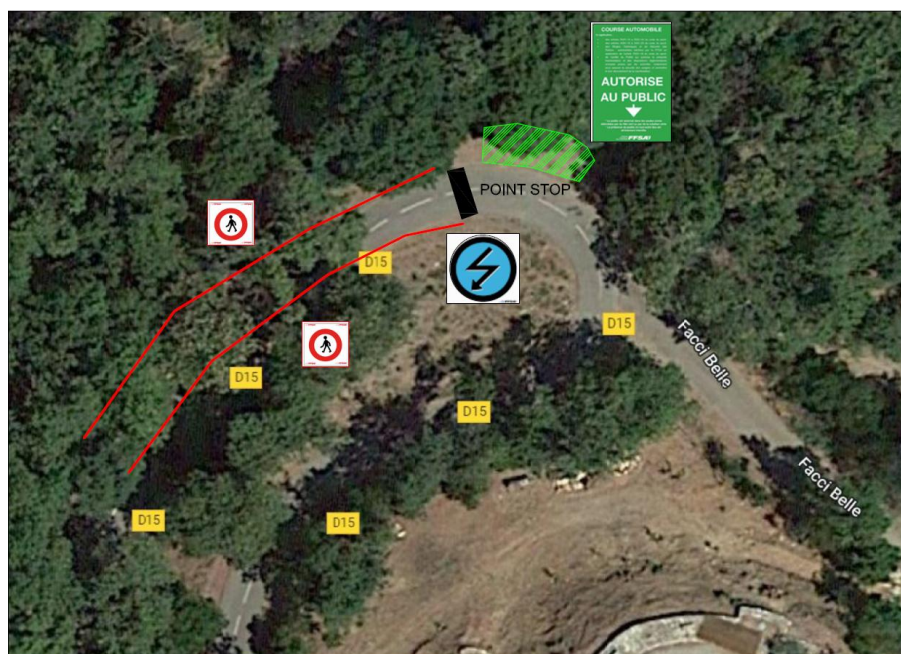
5^{ème} Campile Legend Mutori

Point stop – PK 8.20 KM

PK	CR	RADIO	GPS	ZP	P
0	2	2		1	



Vue de face



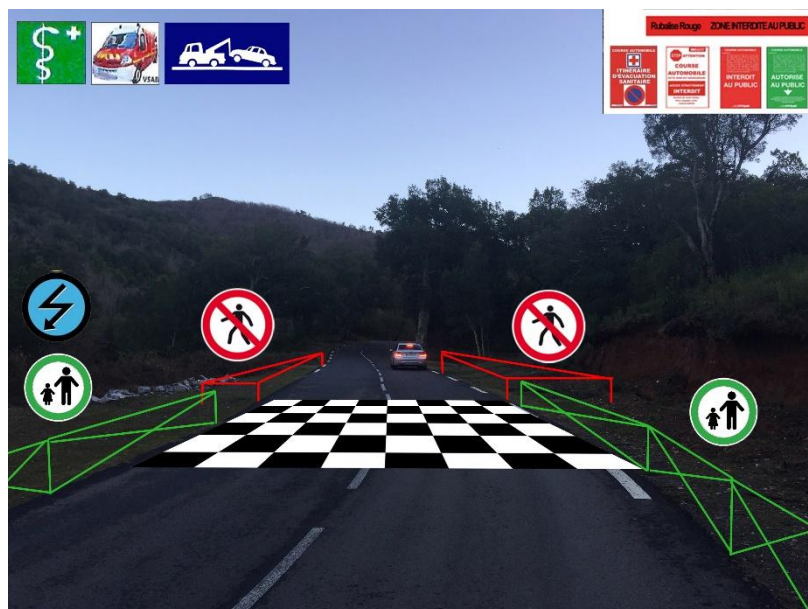
Vue aérienne

Associu RG RALLYE

5^{ème} Campile Legend Mutori

Départ – PK 0.000 KM

PK	CR	RADIO	GPS	ZP	P
0	2	2		1	



Vue de face



Vue aérienne

Associu RG RALLYE

5^{ème} Campile Legend Mutori

Inter 1 – PK 0.200 KM

PK	CR	RADIO	GPS	ZP	P
0,200	2	2		1	



Vue de face



Vue aérienne

Associu RG RALLYE

5^{ème} Campile Legend Mutori

Inter 2 – PK 1,500 KM

PK	CR	RADIO	GPS	ZP	P
1,500	2	2		1	



Vue de face



Vue aérienne

Associu RG RALLYE

5^{ème} Campile Legend Mutori

Inter 3 – PK 2,200

PK	CR	RADIO	GPS	ZP	P
2,200	2	2		1	



Vue de face



Vue aérienne

Associu RG RALLYE

5^{ème} Campile Legend Mutori

Inter 4 – PK 3.400 KM

PK	CR	RADIO	GPS	ZP	P
3,400	2	2		1	



Vue de face



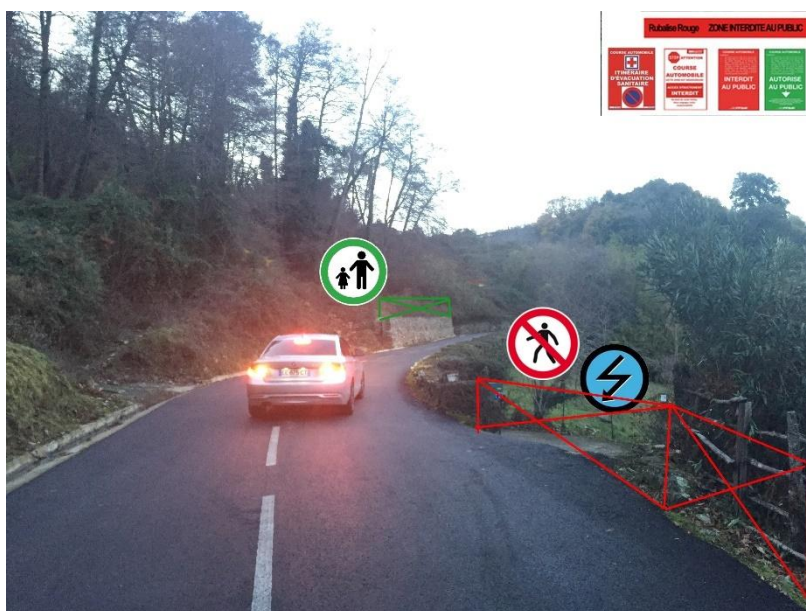
Vue aérienne

Associu RG RALLYE

5^{ème} Campile Legend Mutori

Inter 5 – PK 4,500 KM

PK	CR	RADIO	GPS	ZP	P
4,500	2	2		1	



Vue de face



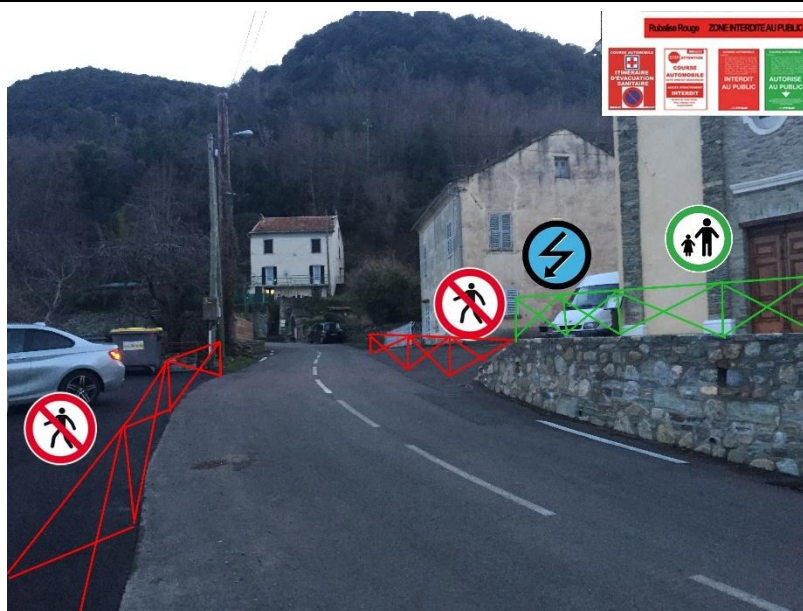
Vue aérienne

Associu RG RALLYE

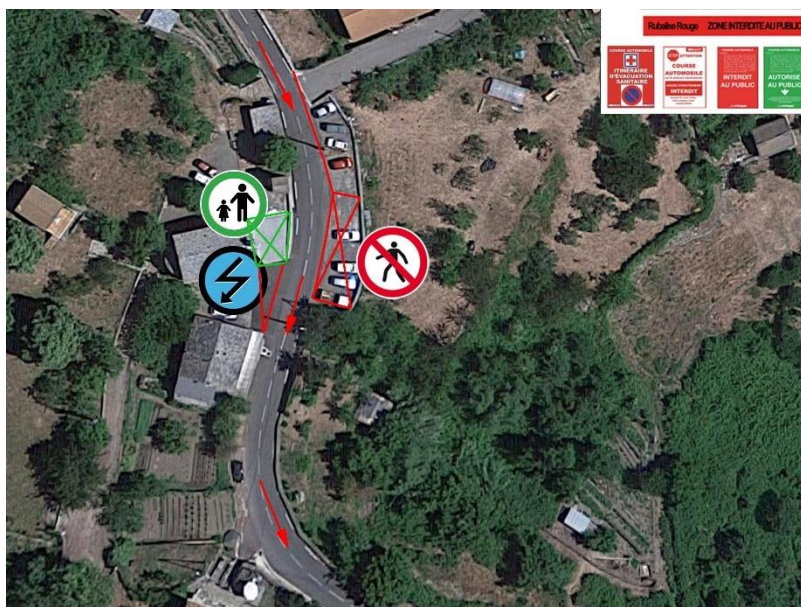
5^{ème} Campile Legend Mutori

Inter 6 – Eglise PK 5,200 KM

PK	CR	RADIO	GPS	ZP	P
5,200	2	2		1	



Vue de face



Vue aérienne

Inter 7 – PK 6,300

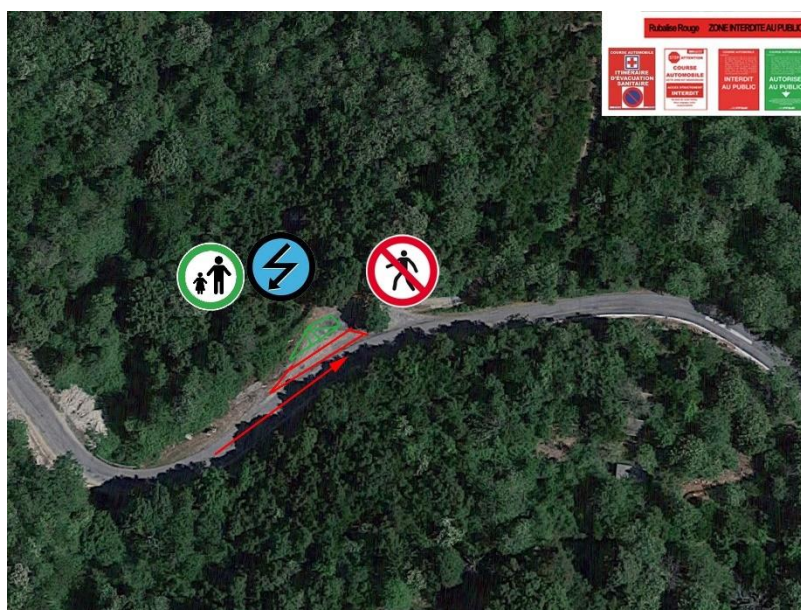
Associu RG RALLYE

5^{ème} Campile Legend Mutori

PK	CR	RADIO	GPS	ZP	P
6,300	2	2		1	



Vue de face



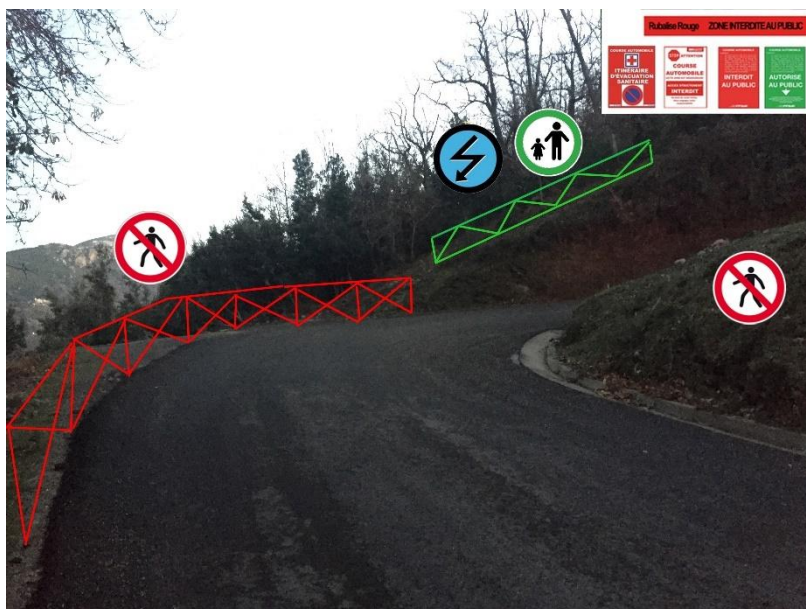
Vue aérienne

Associu RG RALLYE

5^{ème} Campile Legend Mutori

Inter 8 – PK 6,700

PK	CR	RADIO	GPS	ZP	P
6,700	2	2		1	



Vue de face



Vue aérienne

Associu RG RALLYE

5^{ème} Campile Legend Mutori

Inter 9 – Arrivée PK 7,100 KM

PK	CR	RADIO	GPS	ZP	P
7,100	2	2		1	



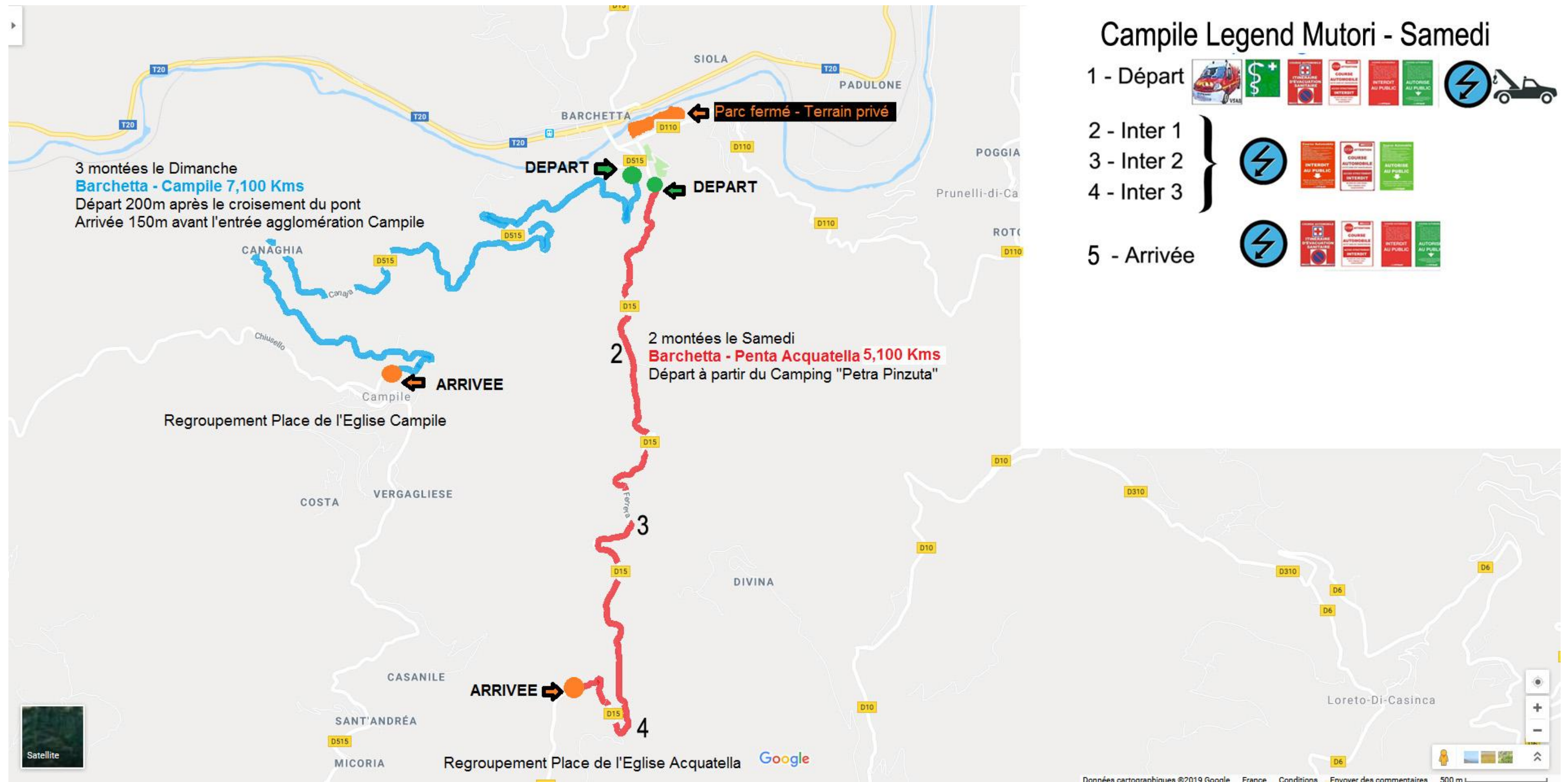
Vue aérienne



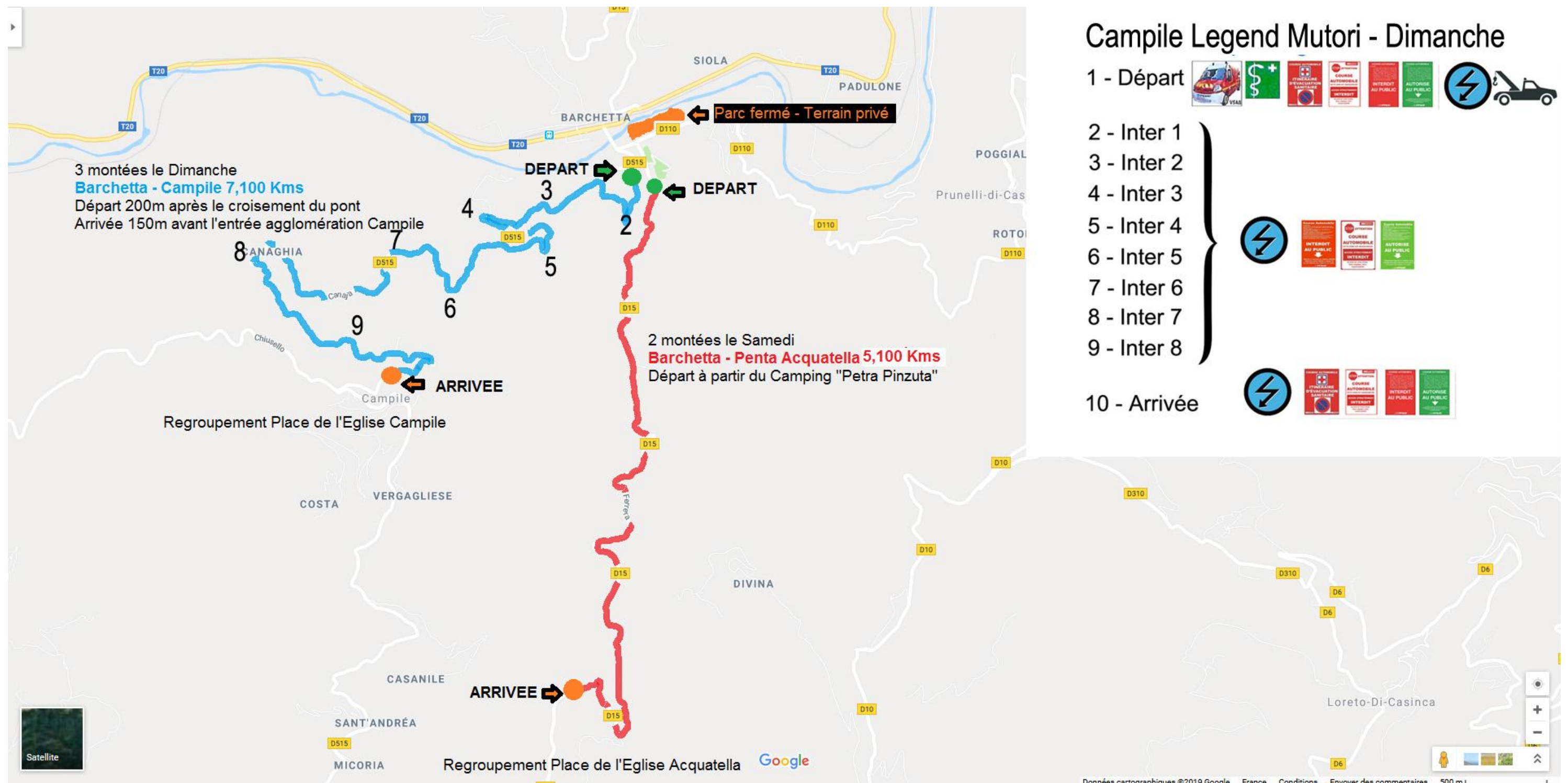
Vue de face

Associu RG RALLYE

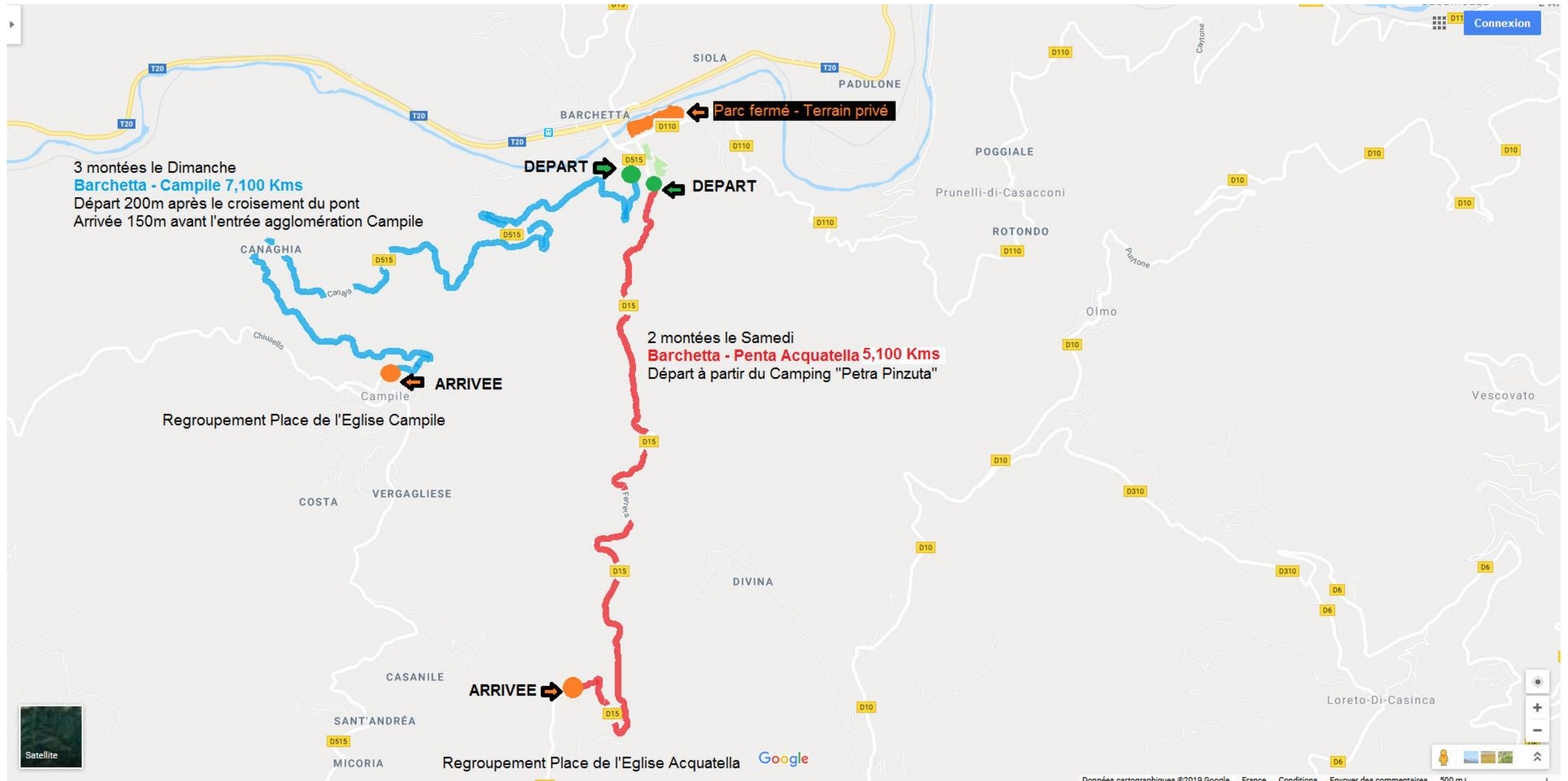
5^{ème} Campile Legend Mutori



5^{ème} Campile Legend Mutori



5^{ème} Campile Legend Mutori



Associu RG RALLYE