

REGLES TECHNIQUES ET DE SECURITE – R.T.S



Sergio Cresto Henri Toivonen

1986-2026

3^{ème} Montée Historique

4-5 Juillet 2026



INFOS : corine.peretti2B@gmail.com - 06.15.43.07.08

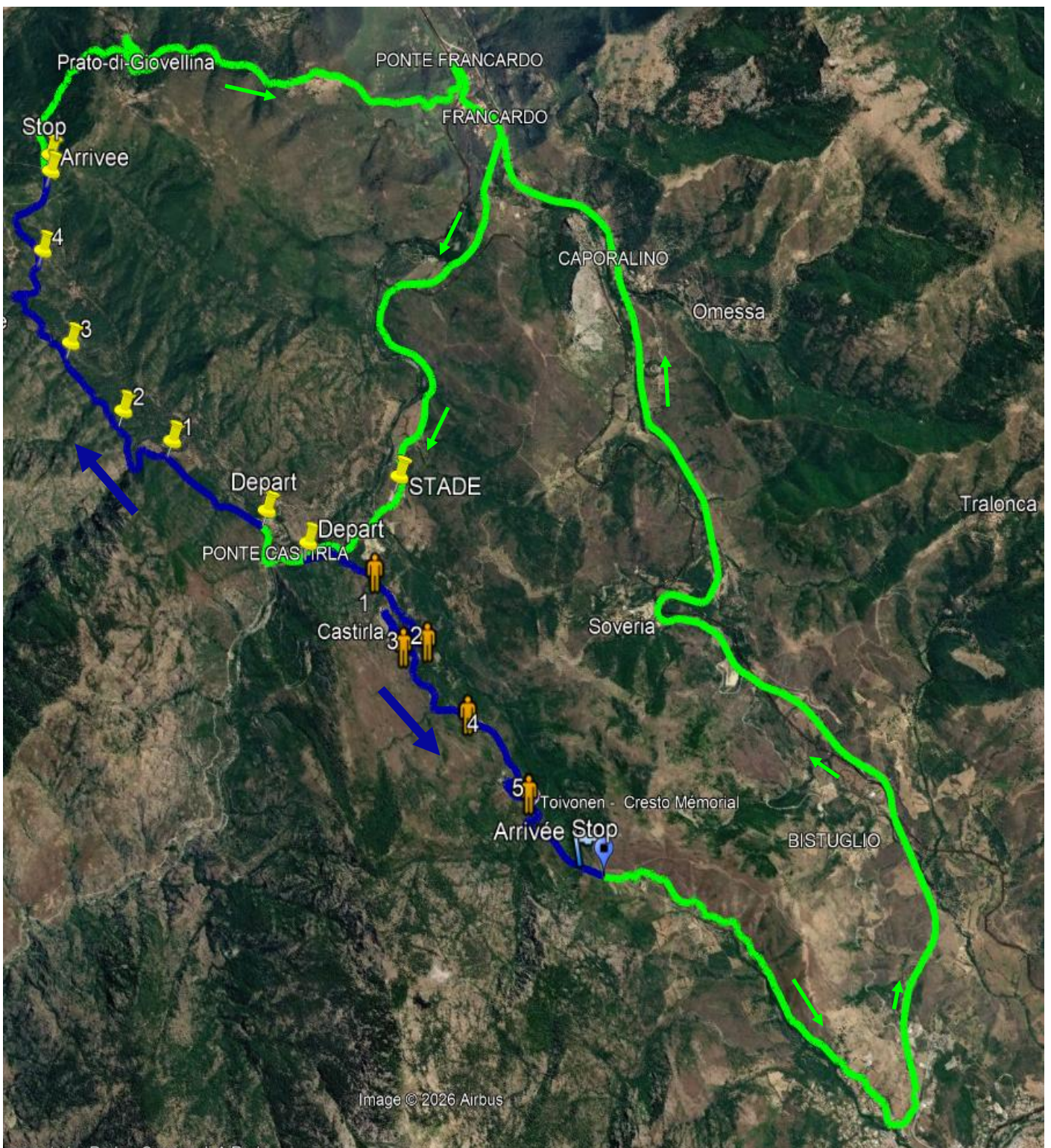
PARCOURS GENERAL

SAMEDI 4 JUILLET 2026

PONTE CASTIRLA- BOCCA D'OMINANDA

6,60 KM

DIMANCHE 5 JUILLET 2026



SAMEDI 4 JUILLET 2026

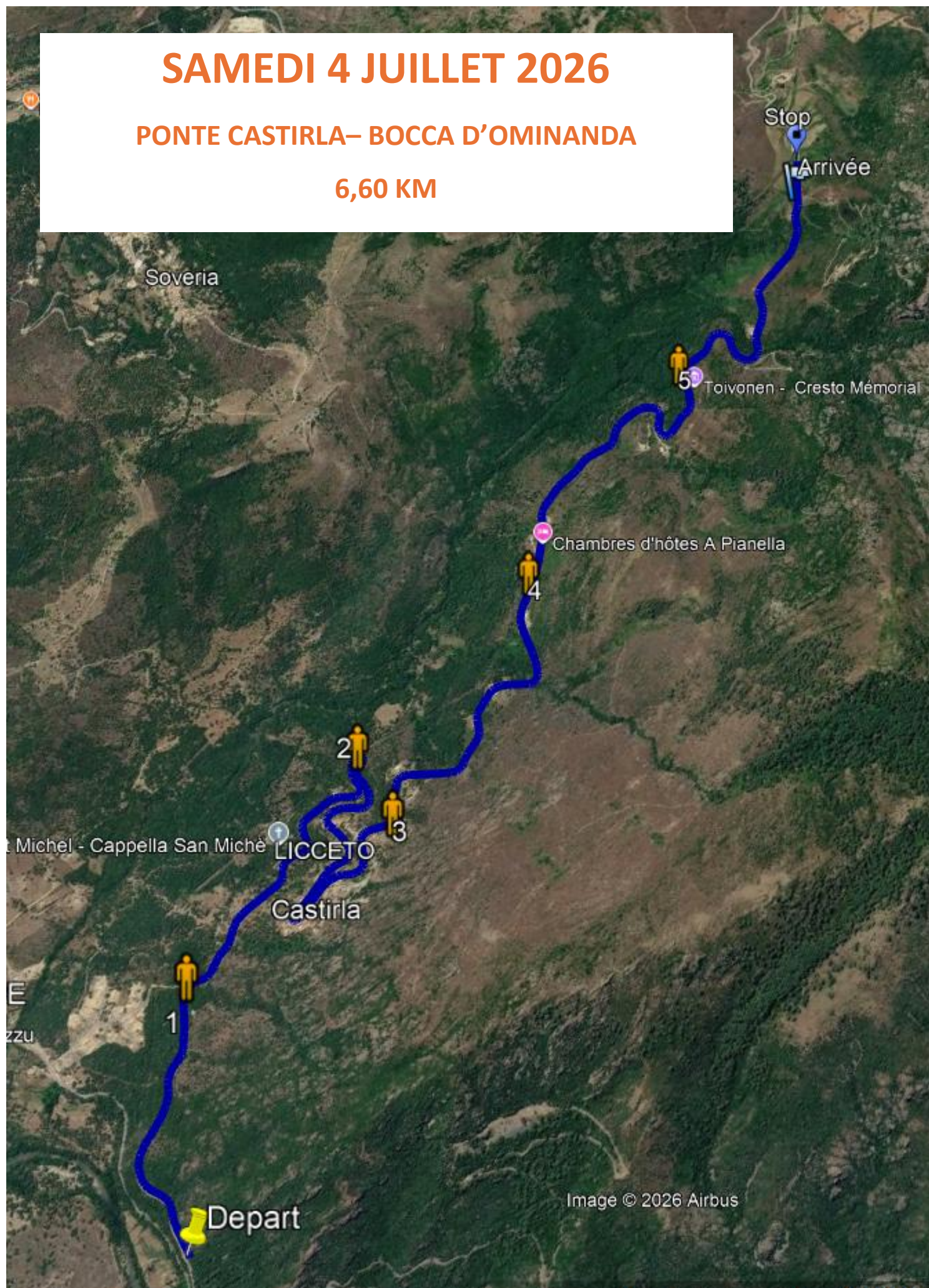
PONTE CASTIRLA– BOCCA D'OMINANDA

6,60 KM

SAMEDI 4 JUILLET 2026

PONTE CASTIRLA- BOCCA D'OMINANDA

6,60 KM



REGLES TECHNIQUES ET DE SECURITE – R.T.S

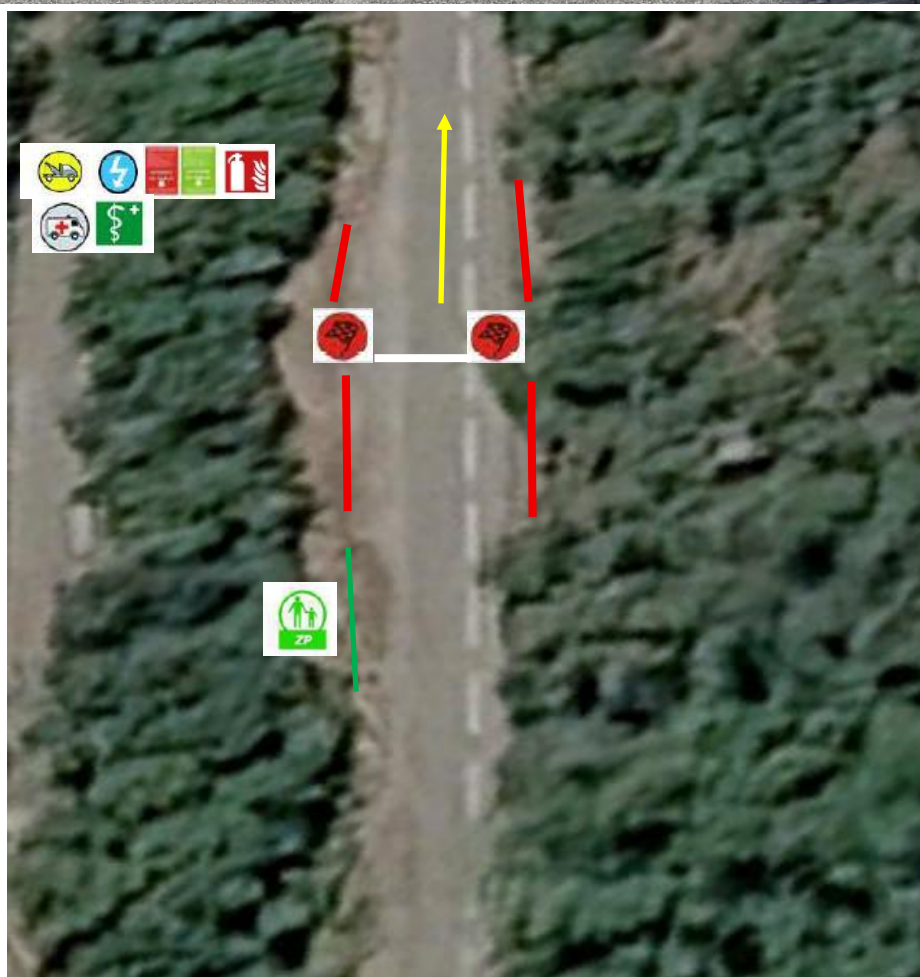
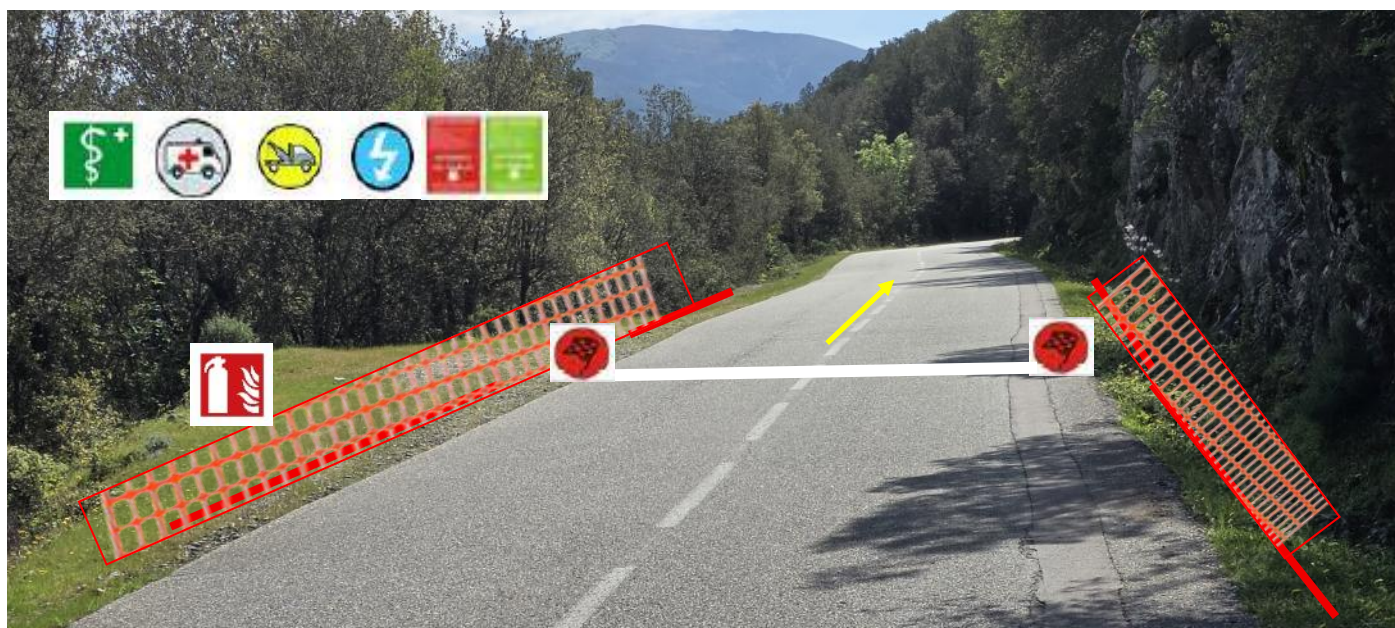
SAMEDI 4 JUILLET 2026

PONTE CASTIRLA – BOCCA D'OMINANDA : 6,600 KM

D18 : Ponte Castirla direction Corté

POSTE	PK	GPS	CR	RADIO	ZP
DEPART	0.00	42°22'54.45"N 9° 8'29.34"E	2	2	1

Observation(s) :



REGLES TECHNIQUES ET DE SECURITE – R.T.S

SAMEDI 4 JUILLET 2026

PONTE CASTIRLA – BOCCA D'OMINANDA : 6,600 KM

D18 : Ponte Castirla direction Corté

POSTE	PK	GPS	CR	RADIO	ZP
POSTE 1	0.800	42°22'35.84"N 9° 8'48.13"E	2	2	1

Observation(s) : ZP en protection derrière les rochers



REGLES TECHNIQUES ET DE SECURITE – R.T.S

SAMEDI 4 JUILLET 2026

PONTE CASTIRLA – BOCCA D'OMINANDA : 6,600 KM

D18 : Ponte Castirla direction Corté

POSTE	PK		CR	RADIO	ZP
	1.200	42°22'22.15"N 9° 8'46.62"E			0

Observation(s) : Pas d'accès à pieds



REGLES TECHNIQUES ET DE SECURITE – R.T.S

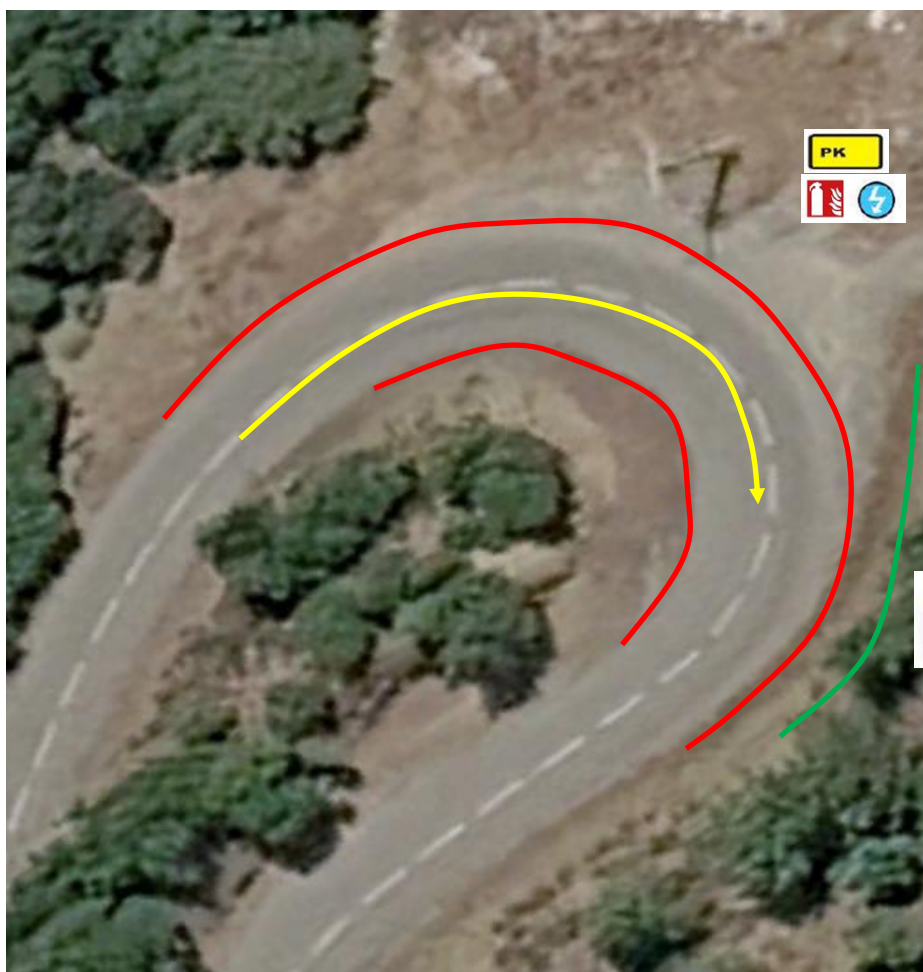
SAMEDI 4 JUILLET 2026

PONTE CASTIRLA – BOCCA D'OMINANDA : 6,600 KM

D18 : Ponte Castirla direction Corté

POSTE	PK	GPS	CR	RADIO	ZP
POSTE 2	1.700	42°22'9.26"N 9° 8'46.53"E	2	2	1

Observation(s) : ZP en Surplomb de la route



REGLES TECHNIQUES ET DE SECURITE – R.T.S

SAMEDI 4 JUILLET 2026

PONTE CASTIRLA – BOCCA D'OMINANDA : 6,600 KM

D18 : Ponte Castirla direction Corté

POSTE	PK	GPS	CR	RADIO	ZP
ZP	2.500	42°22'22.67"N 9° 8'40.34"E			ZP

Observation(s) : ZP derrière le mur . Véhicule bloquant la route



REGLES TECHNIQUES ET DE SECURITE – R.T.S

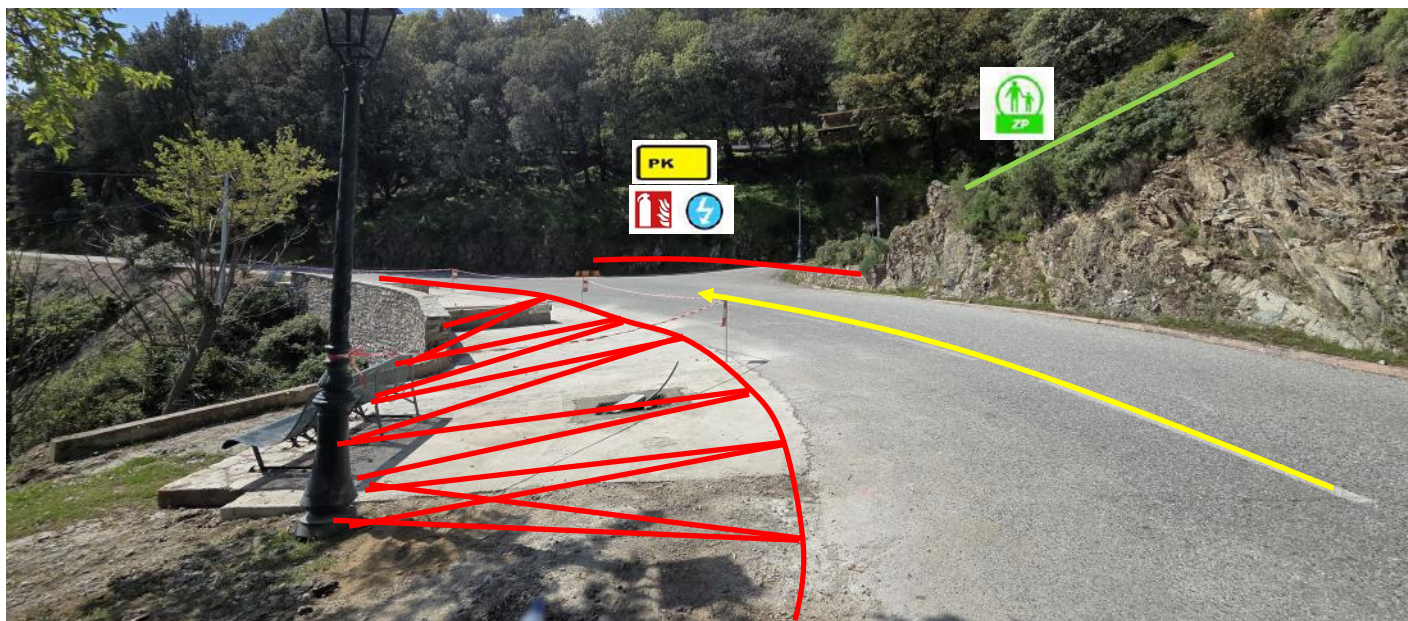
SAMEDI 4 JUILLET 2026

PONTE CASTIRLA – BOCCA D'OMINANDA : 6,600 KM

D18 : Ponte Castirla direction Corté

POSTE	PK	GPS	CR	RADIO	ZP
POSTE 3	2.900	42°22'13.29"N 9° 8'37.36"E	2	2	1

Observation(s) : ZP en Surplomb de la route



REGLES TECHNIQUES ET DE SECURITE – R.T.S

SAMEDI 4 JUILLET 2026

PONTE CASTIRLA – BOCCA D'OMINANDA : 6,600KM

D18 : Ponte Castirla direction Corté

POSTE	PK	GPS	CR	RADIO	ZP
POSTE 4	4.000	42°21'44.66"N 9° 8'40.01"E	2	2	1

Observation(s) :



REGLES TECHNIQUES ET DE SECURITE – R.T.S

SAMEDI 4 JUILLET 2026

PONTE CASTIRLA – BOCCA D'OMINANDA : 6,600 KM

D18 : Ponte Castirla direction Corté

POSTE	PK	GPS	CR	RADIO	ZP
POSTE 5	5.300	42°21'14.46"N 9° 8'38.46"E	2	2	0

Observation(s) :



REGLES TECHNIQUES ET DE SECURITE – R.T.S

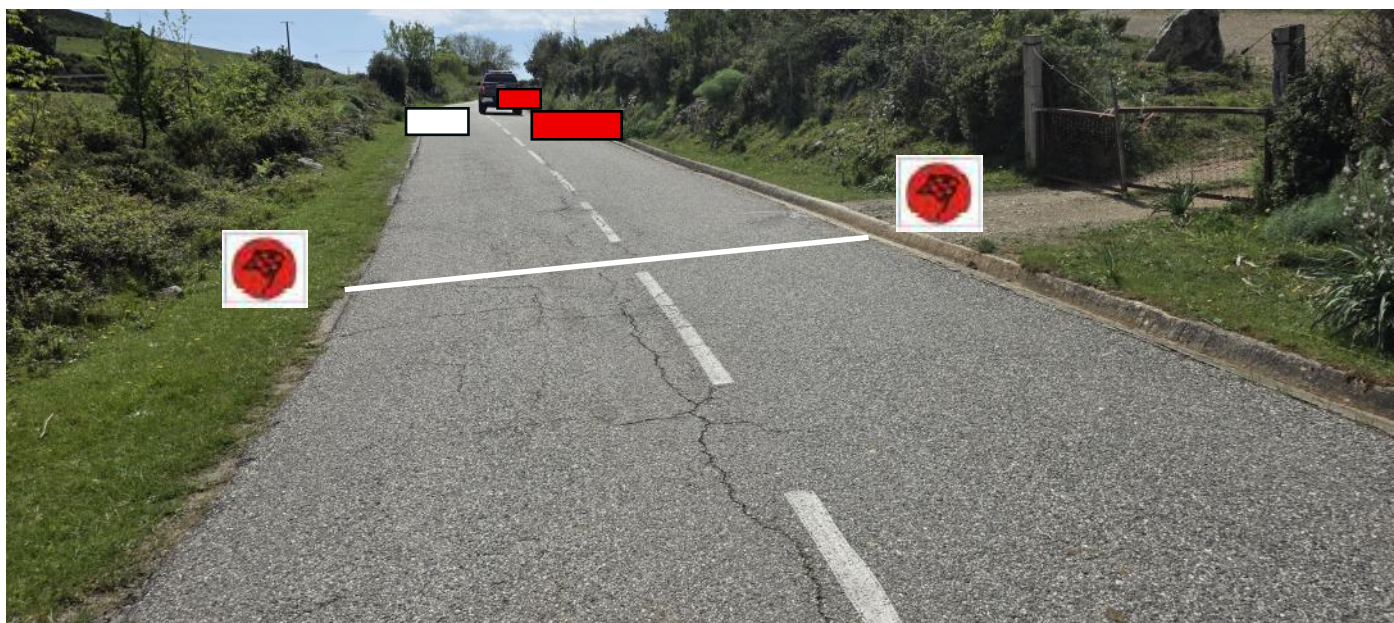
SAMEDI 4 JUILLET 2026

PONTE CASTIRLA – BOCCA D'OMINANDA : 6,600 KM

D18 : Ponte Castirla direction Corté

POSTE	PK	GPS	CR	RADIO	ZP
ARRIVEE	6.400	42°20'46.63"N 9° 8'37.51"E			0

Observation(s) :



REGLES TECHNIQUES ET DE SECURITE – R.T.S

SAMEDI 4 JUILLET 2026

PONTE CASTIRLA – BOCCA D'OMINANDA : 6,600 KM

D18 : Ponte Castirla direction Corté

POSTE	PK	GPS	CR	RADIO	ZP
STOP	6.600	42°20'41.14"N 9° 8'41.46"E	2	2	0

Observation(s) :



SAMEDI 4 JUILLET 2026

PONTE CASTIRLA – BOCCA D'OMINANDA : 6,600 KM

D18 : Ponte Castirla direction Corté

POSTE	PK	GPS	RADIO	ZP
Zone RETOURNEMENT	6.600	42°20'41.14"N 9° 8'41.46"E		1

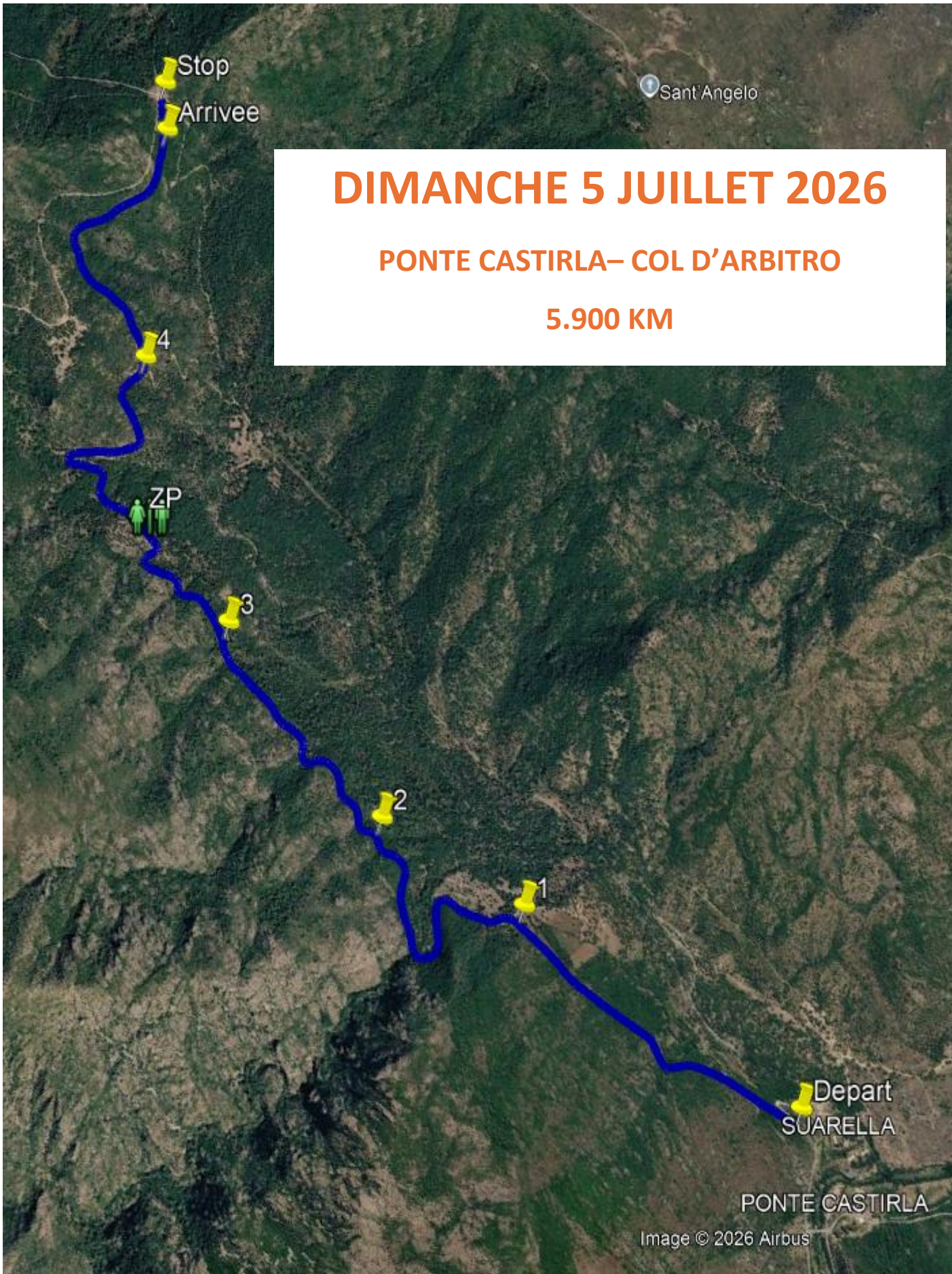
Observation(s) :



DIMANCHE 5 JUILLET 2026

PONTE CASTIRLA– COL D'ARBITRO

5,900 KM



DIMANCHE 5 JUILLET 2026

PONTE CASTIRLA- COL D'ARBITRO

5.900 KM

PONTE CASTIRLA

Image © 2026 Airbus

REGLES TECHNIQUES ET DE SECURITE – R.T.S

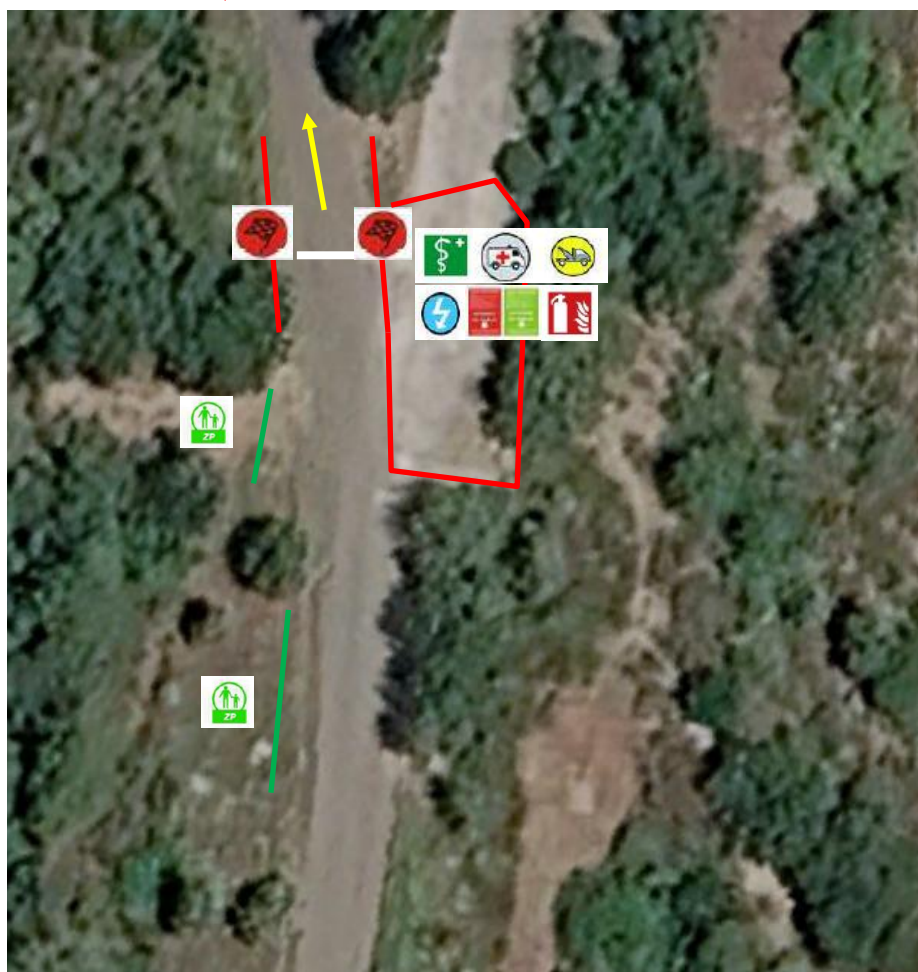
DIMANCHE 5 JUILLET 2026

PONTE CASTIRLA – Col D'ARBITRO : 5,900 KM

D18 : Ponte Castirla direction Castiglione

POSTE	PK	GPS	CR	RADIO	ZP
DEPART	0.00	42°23'10.68"N 9° 8'24.61"E	2	2	1

Observation(s) :



REGLES TECHNIQUES ET DE SECURITE – R.T.S

DIMANCHE 5 JUILLET 2026

PONTE CASTIRLA – Col D'ARBITRO : 5,900 KM

D18 : Ponte Castirla direction Castiglione

POSTE	PK	GPS	CR	RADIO	ZP
ZP	0.500	42°23'24.50"N 9° 8'15.54"E			1

Observation(s) : ZP en Surplomb de la route



REGLES TECHNIQUES ET DE SECURITE – R.T.S

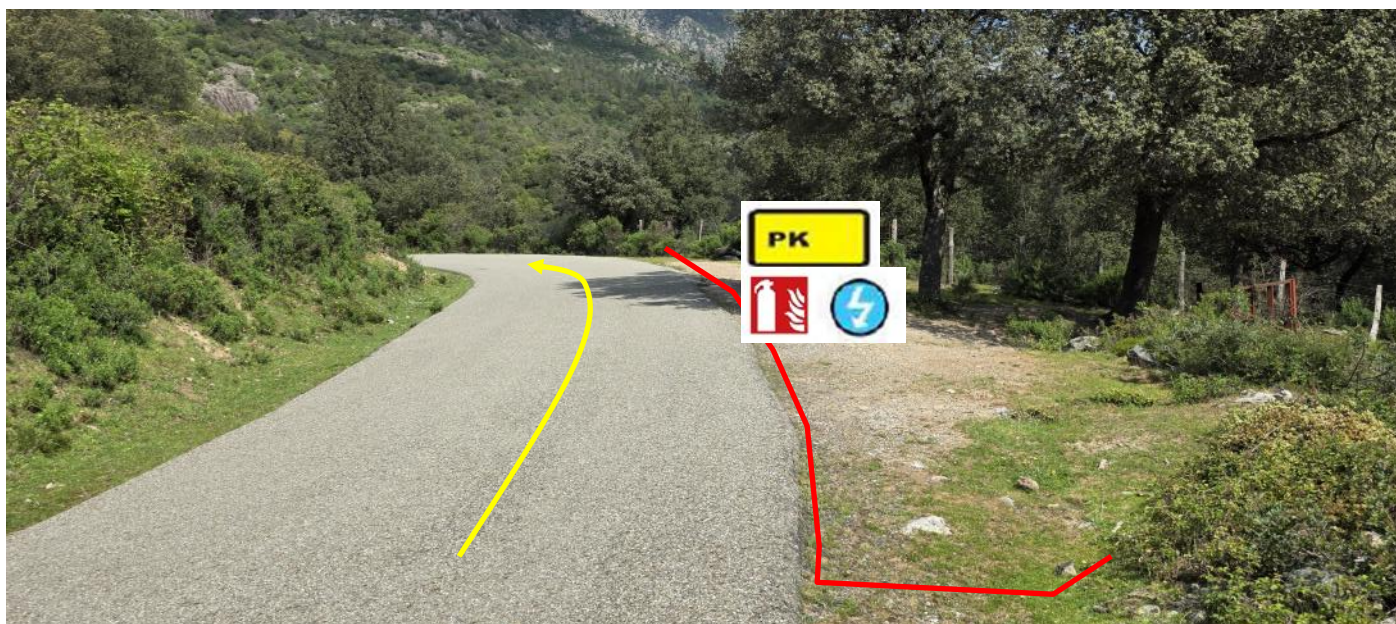
DIMANCHE 5 JUILLET 2026

PONTE CASTIRLA – Col D'ARBITRO : 5,900 KM

D18 : Ponte Castirla direction Castiglione

POSTE	PK	GPS	CR	RADIO	ZP
POSTE 1	1.200	42°23'47.11"N 9° 8'12.52"E	2	2	0

Observation(s) :



REGLES TECHNIQUES ET DE SECURITE – R.T.S

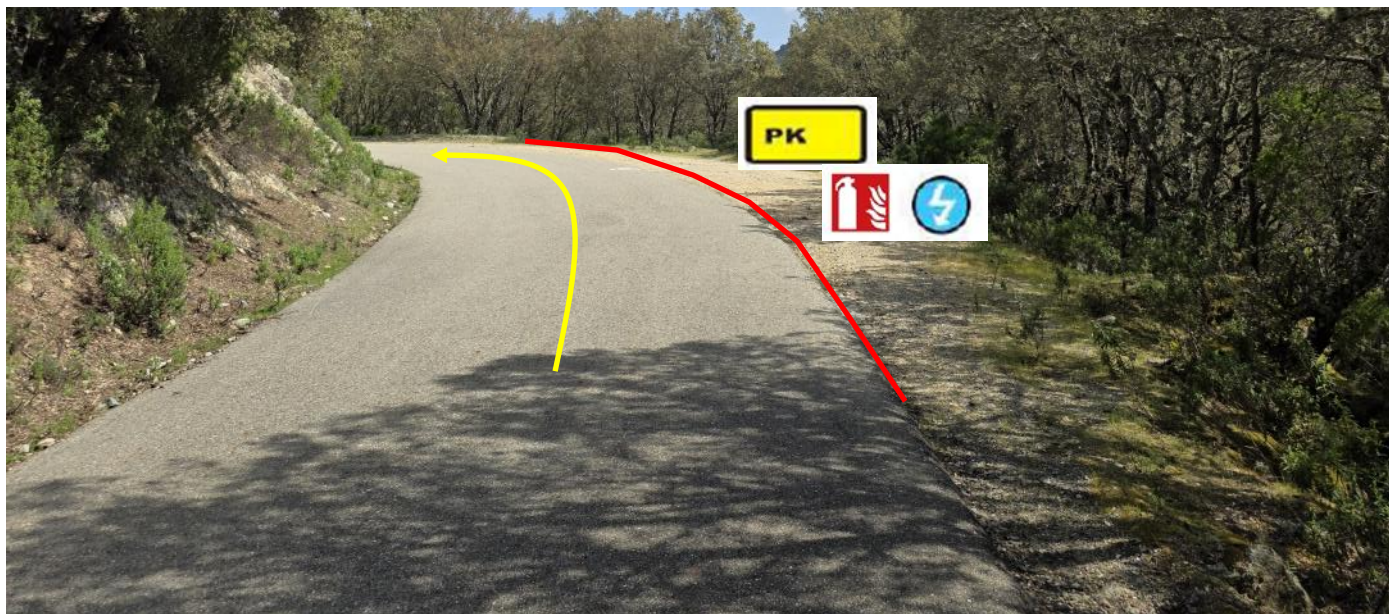
DIMANCHE 5 JUILLET 2026

PONTE CASTIRLA – Col D'ARBITRO : 5,900 KM

D18 : Ponte Castirla direction Castiglione

POSTE	PK	GPS	CR	RADIO	ZP
POSTE 2	2.200	42°24'4.78"N 9° 8'4.72"E	2	2	0

Observation(s) :



REGLES TECHNIQUES ET DE SECURITE – R.T.S

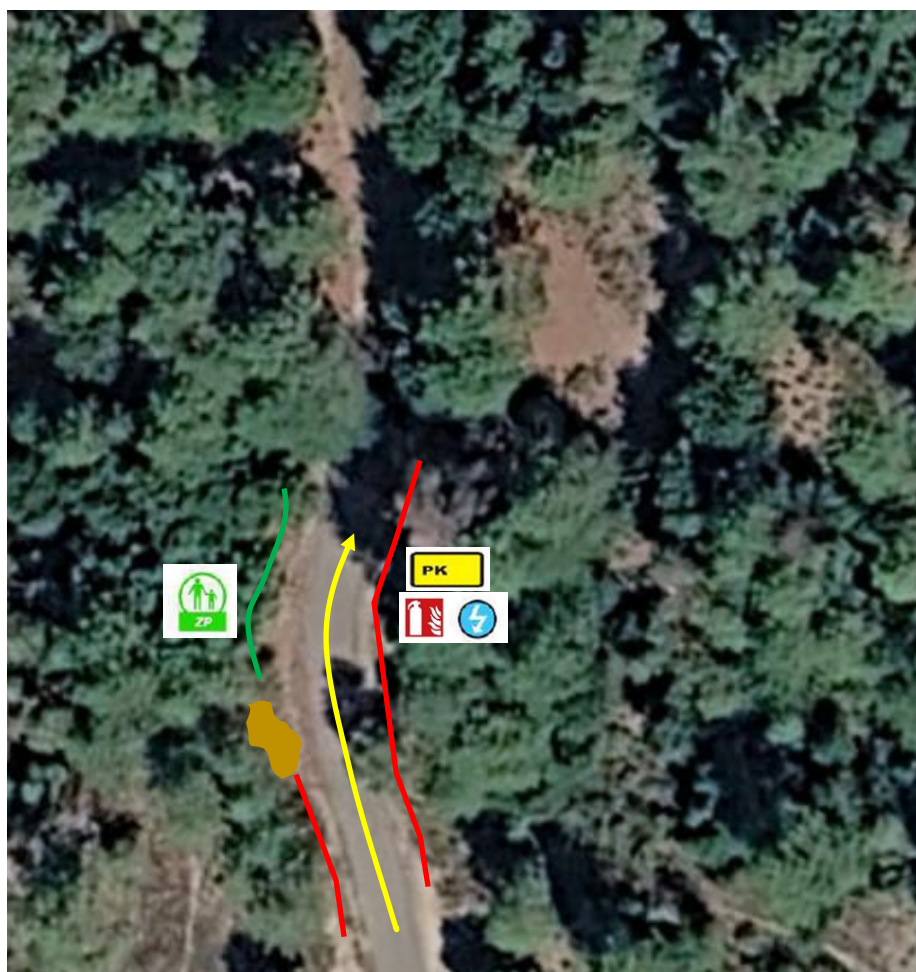
DIMANCHE 5 JUILLET 2026

PONTE CASTIRLA – Col D'ARBITRO : 5,900 KM

D18 : Ponte Castirla direction Castiglione

POSTE	PK	GPS	CR	RADIO	ZP
POSTE 3	3.200	42°21'14.46"N 9° 8'38.46"E	2	2	0

Observation(s) : ZP en Surplomb de la route



REGLES TECHNIQUES ET DE SECURITE – R.T.S

DIMANCHE 5 JUILLET 2026

PONTE CASTIRLA – Col D'ARBITRO : 5,900 KM

D18 : Ponte Castirla direction Castiglione

POSTE	PK	GPS	CR	RADIO	ZP
ZP 2	3.800	42°24'45.47"N 9° 8'6.77"E		0	1

Observation(s) :



REGLES TECHNIQUES ET DE SECURITE – R.T.S

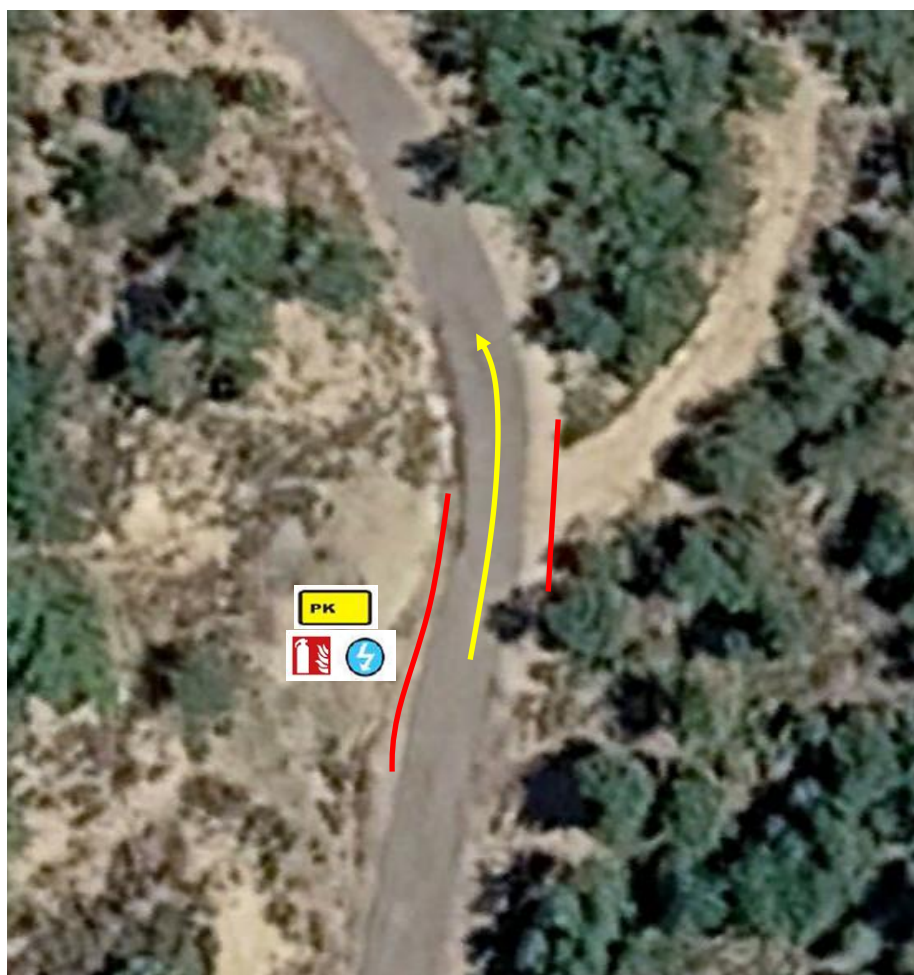
DIMANCHE 5 JUILLET 2026

PONTE CASTIRLA – Col D'ARBITRO : 5,900 KM

D18 : Ponte Castirla direction Castiglione

POSTE	PK	GPS	CR	RADIO	ZP
POSTE 4	4.7	42°24'59.26"N 9° 8'21.75"E	2	2	0

Observation(s) :



REGLES TECHNIQUES ET DE SECURITE – R.T.S

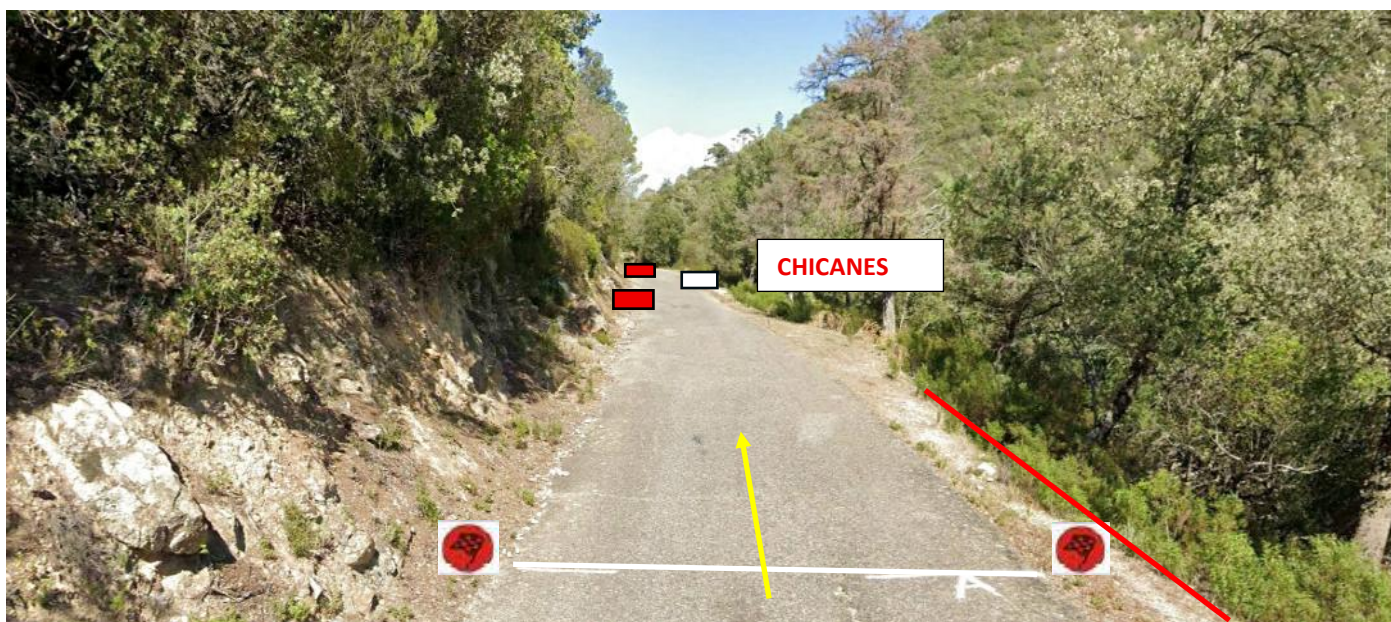
DIMANCHE 5 JUILLET 2026

PONTE CASTIRLA – Col D'ARBITRO : 5,900 KM

D18 : Ponte Castirla direction Castiglione

POSTE	PK	GPS	CR	RADIO	ZP
ARRIVEE	5.700	42°25'15.74"N 9° 8'46.20"E			0

Observation(s) :



REGLES TECHNIQUES ET DE SECURITE – R.T.S

DIMANCHE 5 JUILLET 2026

PONTE CASTIRLA – Col D'ARBITRO : 5,900 KM

D18 : Ponte Castirla direction Castiglione

POSTE	PK	GPS	CR	RADIO	ZP
STOP	5.900	42°25'19.14"N 9° 8'50.38"E	2	2	0

Observation(s) :



REGLES TECHNIQUES ET DE SECURITE – R.T.S

DIMANCHE 5 JUILLET 2026

PONTE CASTIRLA – BOCCA D'OMINANDA : 6,600 KM

D18 : Ponte Castirla direction Corté

POSTE	PK	GPS	RADIO	ZP
Zone RETOURNEMENT	6.000	42°25'20.11"N 9° 8'50.73"E	2	1

